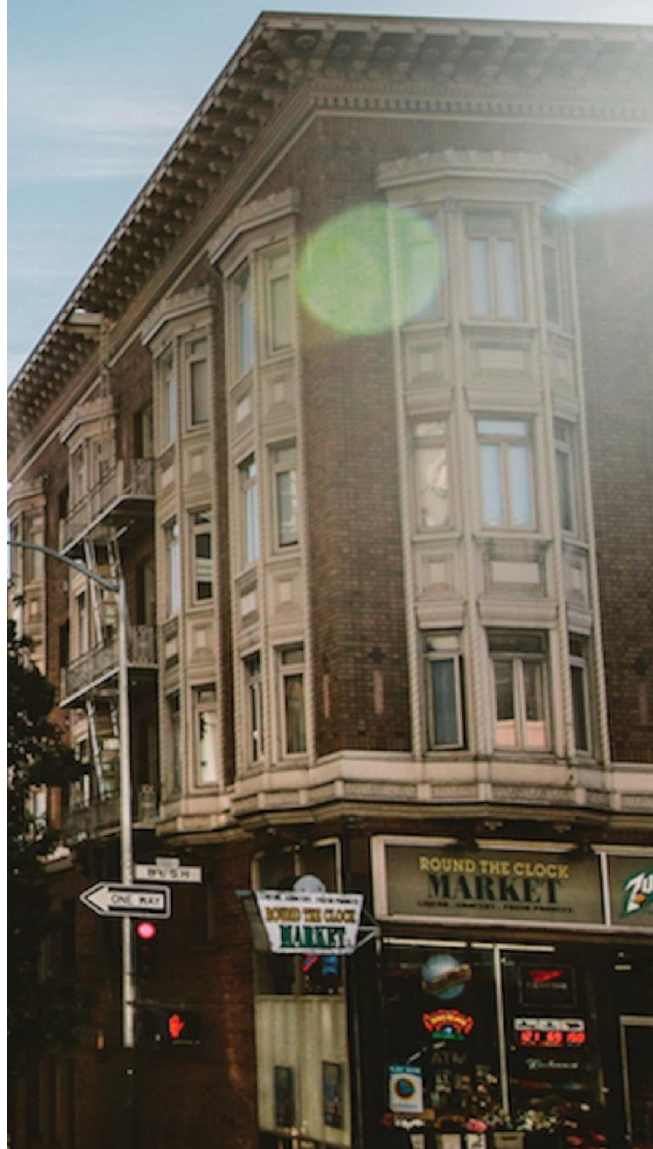


Bilan Triennal 2019–2021

17/06/2022

ASSOCIATION NZUANE
Auteur : JEAN LUC BIAH



Confirmation et approfondissement de la vision territoriale

Introduction

La période 2019–2021 a constitué une phase d’immersion territoriale décisive. L’objectif initial était de confronter la vision fondatrice de NZUANE aux réalités du terrain, afin de vérifier sa pertinence et d’en mesurer la faisabilité.

Résultats observés

- Rencontres et échanges directs avec les populations locales.
- Identification précise des contraintes économiques et sociales.
- Confirmation des besoins en structuration productive et en initiatives locales durables.
- Validation de la nécessité d'un modèle associatif territorial intégré.

Analyse

L'immersion terrain n'a pas affaibli la vision initiale. 1

Au contraire, elle l'a confirmée bien au-delà des attentes :

- Les constats formulés en amont se sont révélés pertinents,
- Les besoins identifiés étaient structurels,
- Les aspirations locales rejoignaient les orientations proposées.

Cette phase a permis de transformer une intuition stratégique en conviction ancrée dans la réalité.

Conclusion du Plan

Au terme de ce cycle, la légitimité du projet territorial est renforcée.

L'ancrage foncier et organisationnel s'accompagne désormais d'une validation sociale et contextuelle forte.

La dynamique engagée n'est pas le fruit d'une projection abstraite, mais d'une confrontation directe et approfondie avec le territoire.